



STATUS[®]



ITALY
DESIGN & PROVED

Zašto je potreban odlagač otpada od hrane?

Uređaj za drobljenje otpada je jednostavan način za odlaganje otpada od hrane. Sa samo jednim klikom na dugme, možete se trajno osloboditi ostataka od kuvanja. Kanta za smeće više neće biti izvor neprijatnih mirisa i bakterija.

Drobnice STATUS za odlaganje otpada od hrane su jednostavni i laki za upotrebu. Ovo je moderno i ekološki prihvatljivo i održivo rešenje problema ostataka od hrane, što čini 20% celokupnog kućnog otpada.



Higijenski

Odlagači odmah uklanjaju

Higijenski ostatke od hrane-nema otpada.

Nije potrebno da se

čuvaju u kanti za smeće -

izvor neprijatnih mirisa i bakterije.

Čuva životnu sredinu

Smanjuje količinu otpada, što

smanjuje količinu smeća, odvezen

na deponiju, smanjuje količinu

pojedinačnih gasova staklene

bašte.

Praktičan

Uređaj za otpad se uredno postavlja

ispod sudopere i ne zahteva dodatni

prostor u kuhinji.

Bezbedan

U uređaju nema noževa ili drugih

elementi za sečenje. On je u

potpunosti bezbedan i pogodan za

upotrebu.
ašle.

Ugradnja uređaja za drobljenje odpadaka od hrane

Uređaj za otpad se postavlja ispod standardnog sifona sudopere (otvor prečnik sudopere 89 mm), a na izlazu se spaja na kanalizacionu cev, na udaljenosti od najmanje 20 cm od dna sudopere. Maksimalna debljina sudopera je 15 mm. Takođe je moguće ugraditi sudopere veće debljine. Otpad za drobljenje se ubacuje u komoru za mlevenje kroz sifon, fino se melje i slobodno otiče u kanalizacioni odvod.

Uređaji za otpad su najsigurniji i najlakši način za uklanjanje kućnog otpada. Nekoliko sekundi - i sav otpad nestaje. U vašoj kuhinji nema više izvora prljavštine, bakterija i mamaca za insekte. Vi ste se oslobodili neprijatnih mirisa koji uvek prate kantu za otpatke.

Čišćenje: Ubacite nekoliko kockica leda sa hladnom vodom i pustite drobilicu da radi.

Šta uređaj usitnjava?

- I ribu i pileće kosti
- I ostatke mesa
- I male goveđe i svinjske kosti
- I ljuspe od povrća
- I voćni ostaci
- I ljuske jajeta
- I ostala testenina i žitarice

Šta uređaj NE usitnjava?

- I kosu
- I niti
- I foliju za hranu
- I alu foliju i druge metale
- I staklo
- I guma
- I penasta guma

Kako koristiti drobilicu?

1. Uključite vodu.
2. Uključite drobilicu.
3. Stavite otpad od hrane kroz odvod sudopera. Zapamtite šta možete, a šta ne možete da usitnite.
4. Pustite drobilicu da radi dok ne čujete samo zvuk motora i vode koja teče iz česme.
5. Isključite drobilicu.
6. Ostavite vodu da teče 15 sekundi nakon što je mlevenje završeno za pranje ostataka finog mlevenja u kanalizaciju.

Kako funkcioniše proces usitnjavanja?

Kroz odvodni otvor sudopere otpad od hrane, zajedno sa tekućom vodom, ulaze u komoru za drobljenje, tačnije u metal-disk koji se okreće velikom brzinom.

Centrifugalna sila pritiska hranu otpada na zidove komore za drobljenje i ona se drži u ovom položaju sa dva pokretna čekića.

Duž konture diska se nalazi fiksni perforirani prsten, koji liči na rende. Ovaj prsten se koristi za drobljenje ili "mlevenje" otpada.

Kao rezultat, ostaci hrane se melju u fine čestice - tako fini da se slobodno kreću kroz male rupe na mlinu-rotirajućem disku zajedno sa protokom vode i odvodi u kanalizaciju.



- 1) Izolacija buke
- 2) Komora za mlevenje
- 3) Drenažna komora
- 4) Kućište motora

Uređaj za usitnjavanje otpada nije mlin za meso ili mlin za kafu

Ne sadrži elemente za sečenje, oštre ivice ili zavrtnje ako uronite - gurnete ruku u komoru kada je uključen, nećete vas iseći.

Ako vam je ruka u komori drobilice dok radi, verovatno će te dobiti samo modricu na prstima od izbočenih elemenata na rotirajućem disku.

Vrste elektromotora **STATUS®**

BLDC - motor bez četkica za neprekidnu struju

I Maksimalna energetska efikasnost (do 98% efikasnosti)

I Visok obrtni moment

I Dug radni vek

I Široke mogućnosti elektronike za kontrolu (**meki start, promena smera, automatsko isključivanje, smanjenje brzine u praznom hodu**)

I Niska težina



INDUKCIONI-ASINHRONI

I Visoka energetska efikasnost (do 95% efikasnosti)

I Visok obrtni moment

I Dug radni vek

I Ograničene mogućnosti elektronike za upravljanje

I Velika težina



SA ČETKICOM - kolektorni motor naizmenične struje

I Prosečna energetska efikasnost (do 75% efikasnost)

I Prosečan obrtni moment

I Prosečan život

I Bez kontrolne elektronike

I Mala težina



Karakteristike odlagača otpada **STATUS®**

I Komora je napravljena od metalne legure ili izdržljivog polimera.

I Elementi za drobljenje su napravljeni od nerđajućeg čelika.

I Višestepena zaptivna obujmica od HNBR materijala za ultra dug životni vek od ZETPOL-a (Japan)

I Tri nivoa drobljenja



NEXT 400

Najmoćniji uređaj STATUS?

BLDC

! Inovativan, energetski efikasan, tih, kompaktan lagani BLDC motor bez četkica sa visokim obrtnim momentom.

! „inteligentni“ sistem upravljanja se prilagođava brzini rotacije diska motora i automatski isključuje uređaj kada je neaktivan duže od 8 minuta.

! Automatska promena rotacije diska pri svakom ciklusu drobljenja što produžava efektivni život elemenata za drobljenje.

! Automatsko menjanje smeru kretanja diska

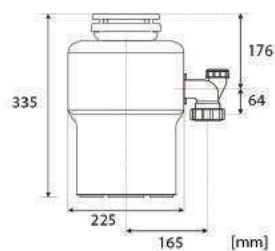
prilikom otkrivanja zaglavlivanja otpada

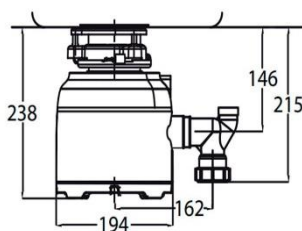
! Zaštita od pregrevanja i oscilacije napona

! Zvučna indikacija za lako uklanjanje manjih kvarova

! Mogućnost montiranja kabla za napajanje sa potrebnom dužinom (priključak)

! Mala težina olakšava montažu i smanjuje opterećenje sudopere.

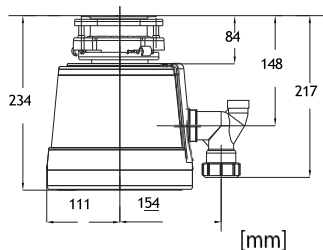




NEXT 500 Compact

BLDC

- I Inovativni BLDC motor bez četkica
- I Eksterni elektronski modul.
- I Visina drobilice je samo 24 cm, što omogućava efikasno korišćenje prostor ispod sudopere.
- I Inteligentni kontrolni sistem se prilagođava brzina rotacije prema teretu i automatski isključuje uređaj u praznom hodu
- I Automatska promena smera prilikom otkrivanja zaglavlivanja otpada
- I Zaštita od pregrevanja motora i fluktuacije napona
- I Mala težina olakšava instalaciju i smanjuje opterećenje sudopere.



NEXT 300 Compact

BLDC

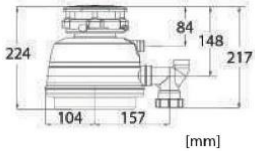
Kompaktna drobilica **STATUS®**

- I Inovativni BLDC motor bez četkica
- I Eksterni elektronski modul.
- I Visina drobilice je samo 23 cm što omogućava efikasno korišćenje prostor ispod sudopere.
- I Inteligentni kontrolni sistem se prilagođava brzina rotacije prema teretu i automatski isključuje uređaj u praznom hodu
- I Automatska promena smera prilikom otkrivanja zaglavlivanja otpada
- I Zaštita od pregrevanja motora i fluktuacije napona.
- I Mala težina olakšava instalaciju i smanjuje opterećenje sudopere.

NEXT 200 Compact

BLDC

Najkompaktnija drobilica STATUS®

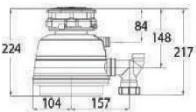


- I Inovativni BLDC motor bez četkica.
- I Eksterni elektronski modul.
- I Visina drobilice je samo 22 cm, što omogućava efikasno korišćenje prostor ispod sudopere.
- I Inteligentni kontrolni sistem prilagođava brzinu rotacije prema teretu i automatski isključuje uređaj kada je neaktivan
- I Automatska promena smera prilikom otkrivanja zaglavlivanja otpada
- I Zaštita od pregrevanja motora i fluktuacije napona
- I Mala težina olakšava montažu i smanjuje opterećenje sudopere.

NEXT 200 Compact Wireless

BLDC

Najkompaktniji uređaj STATUS®



- I Inovativni BLDC motor bez četkica.
- I Eksterni elektronski modul.
- I Visina drobilice je samo 22 cm, što dozvoljava efikasno korišćenje prostora ispod sudopere.
- I Inteligentni kontrolni sistem prilagođava brzinu rotacije prema teretu i automatski isključuje uređaj u praznom hodu
- I Automatska promena smera kada detektuje zaglavlivanja otpada
- I Zaštita od pregrevanja motora i fluktuacije napona
- I Mala težina olakšava montažu i smanjuje opterećenje

Premium 300

ASINHRONI



- Snažana, tiha i pouzdana drobilica. Visoka izolacija buke, ograničenje početne struje i elektronska kontrola brzine čini vrhunski model Premium 300 STATUS® asortiman drobilica sa asinhronim motorima.
- I Asinhroni motor visokog obrtnog momenta
 - I Automatska promena smera prilikom otkrivanja zaglavlivanja otpada
 - I Zaštita od pregrevanja i oscilacije napona



PREMIUM 200

ASINHRONI

Optimalan izbor za aktivnu upotrebu u stanu ili kući. Kombinuje trostepeni sistem drobljenja sa efikasnom izolacijom od buke i pouzdanim mehanizmom za optimizacija potrošnje energije

- I Asinhroni motor visokog obrtnog momenta
- I Zaštita od pregrevanja i oscilacija napona



PREMIUM 100

ASINHRONI

Lagan i pristupačan, sa indukcionim motorom ne vrši neopravdani pritisak na tanke metalne sudopere kao i na porodični budžet.

- I Asinhroni motor visokog obrtnog momenta
- I Zaštita od pregrevanja motora i fluktuacija napona



ECO 75

UREĐAJ SA ČETKICOM

Najnoviji model STATUS drobilice. Motor kolektora i zamena metalne komore plastičnom omogućava manju težinu i nižu cenu uređaja bez značajnog gubitka u radu u poređenju sa PREMIUM modelima.

- I Kolektorski motor
- I Zaštita od pregrevanja motora i oscilacije napona

POREĐENJE STATUS DROBILICA



Model	Next 400	Next 300 Compact	Next 200 Compact	Next 500
Vrsta motora	BLDC	BLDC	BLDC	BLDC
Snaga	1000 W	750 W	560 W	750 W
Stepeni od mlevenja	3	3	3	3
Zapremina Komore za mlevenje	1200 ml	1200 ml	1050 ml	1100 ml
Materijal komore	metal	metal	Plastika+ fiberglas	plastika+ fiberglas
Obrtaji	1200-2200 obrtaja/min	1200-2200 obrtaja/min.	1200-2200 obrtaja/min	1200-2200 obrtaja/min.
Nivo buke	minimum	minimum	minimum	minimum
Visina	335 mm	234 mm	224 mm	238 mm
Težina	8,1 kg	5,4 kg	5 kg	5,1 kg
Automatski rikverc	•	•	•	•
Elektronsko upravljanje	•	•	•	•
Garancija	5 godine	5 godine	5 godine	5 godine
Artikal	0 98 105 02	0 98 108 01	0 98 107 01/ 0 98 107 02	0 98 111 01



Premium 300



Premium 200



Premium 100



ECO 75

ASINHRONI	ASINHRONI	ASINHRONI	SA ČETKICOM
560 W	560 W	390 W	390 W
3	3	3	3
1200 ml	1200 ml	1050 ml	1050 ml
metal	metal	plastika	plastika
1480 obrtaja/min .	1480 obrtaja/min	1480 obrtaja/min	3000 obrtaja/min
- srednji	- srednji	- prosečan	- prosečan
335 mm	325 mm	295 mm	330 mm
10,4 kg	9,6 kg	7,1 kg	5,9 kg
•			
	•		
5 godine	5 godine	5 godine	3 godine
0 98 102 01	0 98 101 01	0 98 104 01	0 98 109 01

HD 1000 AQUA

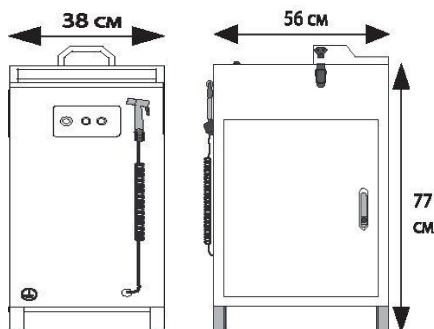
ASINHRONI



Industrijski uređaj za otpad od hrane

Industrijski uređaj STATUS HD1000 preporučuje se za ugradnju u kafiće, restorane, menze, domove zdravlja, škole, vrtići, domovi za stare, hoteli i druga mesta na kojima se priprema i konzumira hrana. Uređaj je dizajniran za neprekidno punjenje velikih količine otpada, zbog čega poseduje motor velike snage, i unutrašnja komora, elementi za mlevenje a kućište su od nerđajućeg čelika koji garantuje dug radni vek.

Potpuna zaštita protiv spoljašnje vlage i prodora vode u odeljak motora obezbeđuje bezbedan rad. Optimalno odlaganje otpada od hrane je važan izazov za globalnu agendu za zaštite životne sredine i upravljanja javnim ugostiteljskim objektima.



Napon	220-240 V-
Snaga	1500 W (~2k.c.)
Obrtaji	1480 obrt./min.
Zapremina komore za mlevenje	2400 ml
Stepeni mlevenja	3-x stepeni
Vrsta motora	asinhroni
Produktivnost	1000 kg/sat
Sistemi zaštite od preopterećenja i	

HD 1500

ASINHRONI

Industrijski uređaj za drobljenje otpada od hrane



Preporučuje se STATUS HD1500 industrijska drobilica za ugradnju u kafiće, restorane, menze, zdravstvene ustanove, staračke domove, škole, vrtiće, hotele i druga mesta gde se priprema i konzumira hrana.

Aparat je dizajniran za kontinuirano punjenje velikih količine otpada, zbog čega ima motor velike snage, a unutrašnju komoru, elemente za mlevenje i kućište je od nerđajućeg čelika da garantuje dug radni vek.

Potpuna zaštita protiv spoljašnje vlage i prodora vode u odeljak motora obezbeđuje bezbedan rad.

Optimalno odlaganje otpada od hrane je važan izazov za globalnu agendu zaštite životne sredine kao i za uprave ugostiteljskih objekta.

- Montira se na sudopere standardnog prečnika 90 mm.



- Montira se kao konvencionalna drobilica za domaćinstvo

- Spoljna jedinica sa elektronikom i kontrolom

Može se montirati odvojeno na pogodnoj lokaciji

- Uključuje 2 seta podesivih podupirača

Od 53 do 80 mm i od 120 do 185 mm

- Asinhroni motor visokog obrtnog momenta

- Pruža visoke performanse drobljenja

- Funkcija automatskog isključivanja

U slučaju pregrevanja ili prekomerne struje

Napon	220-240 V
Snaga	1500 W (~2 k.c.)
Obrt	1480 obrt./min.
Zapremina komore za mlevenje	2400 ml
Stepeni mlevenja	3-x stepeni
Vrsta motora	asinhroni
Produktivnost	1000 kg/sat
Sistemi zaštite od propterećenja I	

Dodatni pribori za drobilice STATUS®



Bežični prekidač sa kontrolisanim kontaktom

- I Vodootporni taster kome nije potrebno punjenje
- I Svetlosna indikacija kontrolisane utičnice
- I Univerzalni dodatak koji se može koristiti za kontrolu bilo koji drugi električni uređaj

Artikal 0 99 209 01



Komplet pneumatskih dugmadi

Ključ + crevo + 2 opcije boja prekidača

Artikal 0 99 203 01



Gurač/stoper

Za pogodan i siguran utovar otpada u komoru za usitnjavanje.

Boja: bela



Čep sa cedilom za sudoperu (čep)

Artikal 0 99 201 01



Gumeni zaptivač

Artikal 0 99 202 01



Izlazni kolektor

Artikal 0 99 207 01



Meka veza

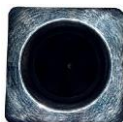
Artikal 0 99 208 01



Nosač pneumatskog prekidača

U slučaju da nema otvora na radnoj površini ili sudoperi

Artikal 0 99 202 01



Kvadratni sifon



STATUS ITALIA S.r.L,
via Aldo Moro, 14/A,
36060 - Pianezze (VI), ITALY

www.status-disposer.com

office@status-tools.eu

www.status-disposer.rs

Uvoznik i distributer za

Srbiju

TRIVAL DOO

www.trival.co.rs